

Technické listy F Série

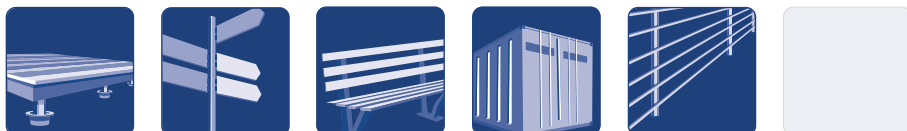
Základní informace

| KSF F 140x1600-P | KSF F 140x1300-P |
|------------------|------------------|
| Délka (mm) | |
| 1600 | 1300 |
| Průměr (mm) | |
| 139.70 | 139.70 |
| Váha (kg) | |
| 17.00 | 13.50 |
| Číslo položky | |
| 25484 | 25483 |

Konstrukce

- Příruba: Plech S355
- Kontinuální svařovaná šroubovice
- Plášť: Žárově pozinkovaný v souladu s DIN EN ISO 1461

Použití



Příslušenství



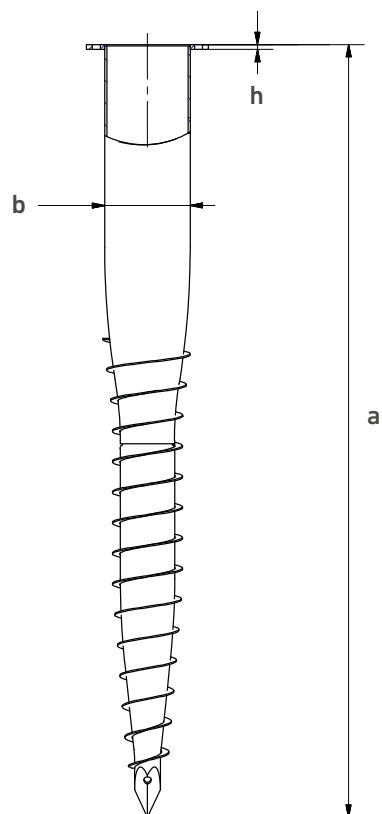
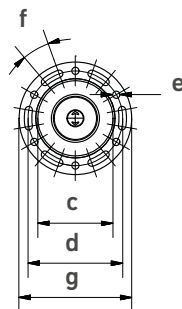
Krytka 2 mm-P
Položka č. 26818



KSF F 140x
1300-P

Technická data

| | KSF F 140x1600-P | KSF F 140x1300-P |
|----------|--|--|
| a | Délka (mm) (± 25 mm) | |
| | 1592 | 1262 |
| b | Vnější průměr vrtu (mm) | |
| | 139.70 | 139.70 |
| c | Vnitřní průměr (mm) | |
| | 132.50 | 132.50 |
| d | Průměr roztečné kružnice (mm) | |
| | 167 | 167 |
| e | Otvory roztečné kružnice (mm) | |
| | 6 x $\varnothing 13$ | 6 x $\varnothing 13$ |
| f | Obdélníkový otvor | |
| | 6 x $\varnothing 13$ - 20° | 6 x $\varnothing 13$ - 20° |
| g | Vnější průměr příruby (mm) | |
| | 199 | 199 |
| h | Tloušťka příruby (mm) | |
| | 8 | 8 |


Online služby

| KSF F 140x1600-P | KSF F 140x1300-P |
|------------------|------------------|
|------------------|------------------|

Webkey

F2548411D



F2548311D

